



Zentrum ELCH Accu

**PROGRAMM**

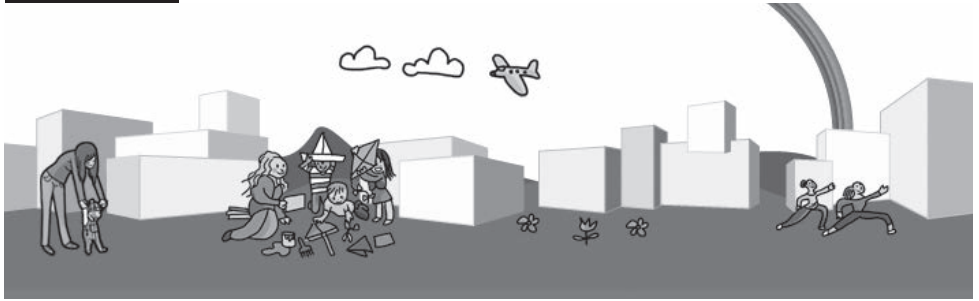
**HERBST / WINTER 2017 / 2018**

Ausgabe Nr. 49 / Aug. 17



Der Verein ELCH wird unterstützt durch das Sozialdepartement der Stadt Zürich und ist als gemeinnützig anerkannt. Spenden sind steuerlich abzugsfähig.

# INHALT



## Programm Herbst/Winter 2017/2018

Willkommen	3
Kinderbetreuung	4-6
Eltern & Kinder	7-9
Kinder	10
Begegnung	10-12
Bewegung & Tanz	13-14
Erziehung & Beratung	14-17
Quartiertreff ACCU	18-19
Organisation	20
Mitgliedschaft	21
Wegbeschreibung	22



Die mit diesem Symbol gekennzeichneten Kurse oder Angebote werden von ELCH-externen Veranstaltern durchgeführt. Diese tragen die Verantwortung für die Qualität und Administration des Angebots. Unsere ELCH-Zentren möchten Ihnen einen hohen Standard sämtlicher Angebote bieten. Wir danken Ihnen für positive oder negative Rückmeldungen zum Angebot.




**Mirjam Frieden**

Leiterin  
Zentrum ELCH Accu



## **Liebes Mitglied, liebe Gäste**

Ein vielseitiges Programm erwartet Sie wieder im Winterhalbjahr im Zentrum ELCH Accu. Entspannung für die Kleinsten bei der Babymassage oder für die Grossen beim Tai Chi, Bewegung für die Jüngeren im Windelturnen oder für die Älteren in den Kindertanzkursen, Begegnungsmöglichkeiten in unserem Kafi oder an unserem Flohmarkt – und natürlich Entlastung durch unsere Kinderbetreuungsangebote.

Ich spreche zwar von «unseren» Angeboten, unterscheide aber zwischen den internen und den externen. Externe Angebote sind mit unserem Extern-Label  gekennzeichnet. Im Gegensatz zu den eigenen Angeboten werden diese nicht von ELCH-Mitarbeiterinnen betreut oder durchgeführt, sondern die Anbieter sind im Zentrum eingemietet und verfügen über eigene Konditionen und Teilnahmebedingungen.

Dank der finanziellen Unterstützung durch die Stadt Zürich können die ELCH-Zentren die eigenen Angebote niederschwellig zu erschwinglichen Preisen durchführen. Externe Kursanbieter hingegen sind auf kostendeckende Einnahmen angewiesen. Bei allen Angeboten ist uns natürlich die Qualität und Kundenzufriedenheit wichtig. So müssen zum Beispiel die bei uns eingemieteten Spielgruppen verbindliche Qualitätsstandards einhalten. Kundenfeedbacks unterstützen uns dabei, die Qualität der Kurse und Angebote zu steigern. Deshalb freuen wir uns über Ihr Lob, Ihre Kritik und Ihre Anregungen – und selbstverständlich über Ihren Besuch!

**Herzlich, Mirjam Frieden**

# KINDERBETREUUNG

## Kinderhüeti

Haben Sie einen dringenden Termin? Möchten Sie einen Kurs besuchen oder einer Freizeitbeschäftigung nachgehen? Wir betreuen für diese Zeit gerne Ihr Kind – liebevoll und kompetent. Unsere Kinderhüeti bietet viel Raum für spannende Anregungen, Kreativität und Bewegung. **Für Kinder ab 6 Monaten bis Kindergarten Eintritt. Es ist keine Voranmeldung nötig;** lesen Sie dazu auch unten stehende Informationen.

<b>Tag, Zeit</b>	Mo, Mi, Fr	08.30-11.30 Uhr, mit Mittagessen* bis 13.30 Uhr
<b>Kosten</b>	Halbtag	Fr. 12.- M / Fr. 15.- NM, Geschwisterrabatt
	Stunde	Fr. 5.- M / Fr. 6.- NM, Geschwisterrabatt
	Abo (10 x)	Fr. 120.- plus 1 Gratishüeti, 1. Kind (nur für Mitglieder) Fr. 70.- plus 1 Gratishüeti, 2. Kind (nur für Mitglieder)
	Halbtag mit Mittagstisch:	Fr. 18.- M / Fr. 22.50 NM

### Auskunft & Anmeldung

Während der Öffnungszeiten: Tel. 079 294 16 34,  
ausserhalb der Öffnungszeiten: Tanja Tassoni,  
Tel. 078 601 64 79 oder Mail an [hueti.accu@zentrumelch.ch](mailto:hueti.accu@zentrumelch.ch)  
*\*) Der Mittagstisch findet ab Anmeldung von mind. 4 Kindern statt*



Damit sich Ihr Kind bei uns wohlfühlt, bitten wir Sie, die folgenden Punkte zu beachten:

<b>Eingewöhnung</b>	Die bestmögliche Eingewöhnung ist uns sehr wichtig. Eltern oder Bezugspersonen dürfen das Kind am Anfang gerne begleiten. Ein erstes Schnuppern ist kostenlos. Bitte besprechen Sie das Vorgehen rechtzeitig mit unseren Betreuerinnen vor Ort.
<b>Bringen und Abholen</b>	Nehmen Sie sich fürs Bringen genügend Zeit. Sie vermeiden so eine hektische Übergabe und Ihr Kind kann sich sanft an die Situation gewöhnen. Bitte holen Sie Ihr Kind pünktlich vor Schliessung ab.
<b>Anzahl Kinder</b>	Damit alle anwesenden Kinder optimal betreut sind, können wir nur eine begrenzte Anzahl Kinder aufnehmen. Es besteht kein Anspruch auf einen Betreuungsplatz. Sind Sie auf einen Hüeti-Platz angewiesen, empfehlen wir, Ihr Kind telefonisch anzumelden.
<b>Mahlzeiten</b>	Die Kinder erhalten in der Hüeti eine kleine Zwischenmahlzeit bzw. ein Mittagessen (Mittagsbetreuung). Falls Ihr Kind Schoppen oder Spezialnahrung benötigt, teilen Sie dies der Betreuerin mit.
<b>Persönliche Gegenstände</b>	Persönliche Gegenstände wie Schoppen usw. bitte mit Namen des Kindes versehen. Die Kinder tragen in der Hüeti Finken oder Laufsöckli. Die Hüeti haftet nicht für verlorengegangene Gegenstände.

Mehr Informationen zu den ELCH-Kinderhüetis finden Sie unter [www.zentrumelch.ch](http://www.zentrumelch.ch).

## Spielgruppe Colibri ☺

Kinder ab 2 ½ Jahren werden in der Spielgruppe in allen wichtigen Bereichen wie Sprache, Kreativität, Bewegung usw. gefördert und können ihre soziale Kompetenz auf spielerische Art erweitern. Sie lernen alles, was sie später für einen gelungenen Kindergartenentritt benötigen, schliessen neue Freundschaften und haben viel Spass.

<b>Tag, Zeit</b>	Dienstag und Donnerstag, 08.45-11.45 Uhr
<b>Raum</b>	Kinderraum
<b>Kosten</b>	1 x pro Woche: Fr. 270.-, 2 x pro Woche: Fr. 540.- zahlbar quartalsweise Material und Znüni inkl., einmalige Einschreibgebühr Fr. 30.-
<b>Auskunft &amp; Anmeldung</b>	Dorkis Hammer-Sarmiento, ausgebildete Spielgruppenleiterin Tel. 076 375 51 21 oder Mail an <a href="mailto:spielgruppe.colibri@gmail.com">spielgruppe.colibri@gmail.com</a>



## Spielgruppe Qui Quo Qua ☺

Die Spielgruppe «Qui Quo Qua» fördert die italienische Sprache und Kultur. Kinder ab zwei Jahren können hier ihre soziale Kompetenz, ihre Kreativität und andere Fähigkeiten spielerisch stärken.

<b>Tag, Zeit</b>	Dienstag und Donnerstag
<b>Zeit</b>	15.00-17.30 Uhr
<b>Raum</b>	Kinderraum
<b>Kosten</b>	1 x pro Woche: Fr. 100.-/Monat 2 x pro Woche: Fr. 185.-/Monat Unkostenbeitrag für Bastelmaterial: Fr. 35.- im Jahr
<b>Anmeldung</b>	Sonja Battaglia, Tel. 043 300 13 02 (ab 19.00 Uhr) Maria Grazia d'Arpino, Tel. 044 301 22 39 ab 19.00 Uhr)
<b>Infos</b>	<a href="http://www.quiquoqua.ch">www.quiquoqua.ch</a>



# KINDERBETREUUNG

## Kids Club

Kennst du Tiger, Bär und die Tigerente? Komm mit und lerne sie kennen! Kinder von 3 bis 8 Jahren sind eingeladen, uns auf die weite Reise nach Panama zu begleiten. Natürlich wird dabei auch eine feine Verpflegung nicht fehlen.

<b>Datum</b>	Freitag, 29. September 2017. Weitere Daten mit neuem Programm: 24. November 2017 und 2. Februar 2018
<b>Zeit</b>	18.00-21.00 Uhr
<b>Raum</b>	Kinderraum
<b>Kosten</b>	Fr. 25.- pro Kind inkl. Material und Abendessen, Geschwister: Fr. 20.- pro Kind
<b>Anmeldung</b>	Jeweils bis Mittwoch vor dem Anlass bei Tanja Tassoni, <a href="mailto:hueti.accu@zentrumelch.ch">hueti.accu@zentrumelch.ch</a> , Tel. 078 601 64 79. Der Kids Club findet ab 5 angemeldeten Kindern statt.



## Philippinischer Spieltreff Kuwentuhang Sabado <sup>®</sup>

Im philippinischen Spieltreff Kuwentuhang Sabado fördern und vermitteln wir die philippinische Kultur und Amtssprache Tagalog durch Vorlesen von Geschichten, Spielen, Basteln, Singen und gemeinsame Mahlzeiten.

<b>Tag, Zeit</b>	Jeden ersten Samstag im Monat, 10.00-12.00 Uhr oder 14.30-16.30 Uhr
<b>Raum</b>	Kinderraum
<b>Eintritt</b>	Der Eintritt ist jederzeit möglich.
<b>Kosten</b>	Fr. 5.- pro Kind
<b>Auskunft &amp; Anmeldung</b>	<a href="mailto:info@kuwentuhangsabado.com">info@kuwentuhangsabado.com</a> , weitere Infos unter <a href="http://www.kuwentuhangsabado.com">www.kuwentuhangsabado.com</a>

## Babysitterliste

Sie suchen eine Babysitterin oder einen Babysitter in Ihrer Nähe? Die Quartiere Oerlikon, Affoltern, Seebach und Schwamendingen führen eine gemeinsame Babysitterliste. Die Liste wird regelmässig aktualisiert. Der Verein ELCH übernimmt keine Vermittlung von Babysittern.

<b>Bezug &amp; Kosten</b>	In allen ELCH-Zentren für Fr. 10.- oder gegen Einsendung von Fr. 10.- (Note) und eines voradressierten und vorfrankierten Couverts an die Infostelle Verein ELCH, Regensbergstr. 209, 8050 Zürich.
---------------------------	--

## Windelturnen

Für Kinder ab 18 Monaten bis ca. 3 Jahren in Begleitung. Lassen Sie Ihr Kind spielerisch die Freude an der Bewegung ausleben und dabei grossen Spass haben. Unter fachlicher Anleitung stärkt es sein Selbstvertrauen sowie seine motorischen Fähigkeiten und kann sein natürliches Gespür für Rhythmus entdecken.

### Tag, Zeit

Dienstag, 09.15-10.05 Uhr (Gruppe 1)

Dienstag, 10.15-11.05 Uhr (Gruppe 2)

Mittwoch, 09.15-10.05 Uhr (Gruppe 3)

Mittwoch, 10.15-11.05 Uhr (Gruppe 4)



### Raum

Mehrzweckraum

### Kosten

Fr 8.- M / Fr. 10.- NM pro Mal, zahlbar quartalsweise

### Auskunft & Anmeldung

Barbara Bürgler, Tel. 076 250 18 28 oder Mail an [chrabbel.accu@zentrumelch.ch](mailto:chrabbel.accu@zentrumelch.ch)

## ROTH LANGUAGE ATELIER

Ihre Sprachschule in Zürich



**DEUTSCH / ENGLISCH / FRANZÖSISCH / ITALIENSICH / SPANISCH**

Kinderkurse – Nachhilfe – Gymivorbereitung – Feriencamps

Erwachsenenkurse Niveau A1- C2

Prüfungsvorbereitungskurse

Otto-Schütz Weg 9 - 8050 Zürich – Tel. 044 586 44 48  
[info@languageatelier.com](mailto:info@languageatelier.com) - [www.languageatelier.com](http://www.languageatelier.com)

## ELTERN & KINDER

### Halloween

Süßes oder Saures im Kafi Accu! Wir feiern Halloween und basteln etwas Gruseliges. Verkleidete Kinder erhalten eine Süßigkeit. Das Kafi ist heute länger offen. Für Kinder ab 3 Jahren in Begleitung eines Erwachsenen.

Datum	Dienstag, 31. Oktober 2017
Zeit	15.00-18.30 Uhr
Raum	Mehrzweckraum, im Kafi Accu
Kosten	Basteln Fr. 2.- pro Objekt
Auskunft & Anmeldung	Ramona Karas, kafi.accu@zentrumelch.ch, eine Anmeldung ist nicht nötig.



### *Reitstunden für Kinder in Zürich!*

*Ponyranch Zürich*

*Rita Bär*

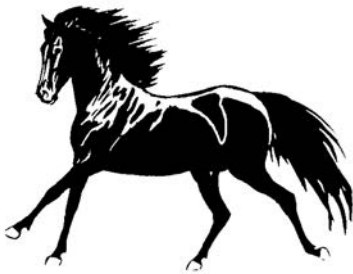
*Eidg. Dipl. Bereiterin*

*Reithalle Auhölzli*

*8050 Zürich Oerlikon*

*Tel. 079/ 402 29 73*

**[www.ponyranch-zuerich.ch](http://www.ponyranch-zuerich.ch)**



***Reitunterricht - Ponyplausch - Ferienangebote - Kindergeburtstage***



## Chlausbasteln

Wir feiern den Chlaustag und basteln etwas Weihnächtliches. Auf die Kinder wartet eine kleine Überraschung, die der Samichlaus vorbei gebracht hat. Das Kafi ist währenddessen geöffnet. Für Kinder ab 3 Jahren in Begleitung eines Erwachsenen.

<b>Datum</b>	Mittwoch, 6. Dezember 2017
<b>Zeit</b>	15.00-17.30 Uhr
<b>Raum</b>	Mehrzweckraum, im Kafi Accu
<b>Kosten</b>	Basteln Fr. 2.- pro Objekt
<b>Auskunft &amp; Anmeldung</b>	Ramona Karas, kafi.accu@zentrumelch.ch, eine Anmeldung ist nicht nötig.



# N e u r o f e e d b a c k



computergestützte, nichtmedikamentöse Trainingsmethode bei

- AD(H)S
- Konzentrationsschwierigkeiten
- Sprachschwierigkeiten

**SCHOESCH** Praxis für Neurofeedback  
Birchstrasse 11, 8057 Zürich-Oerlikon

☎ 044 932 73 55, info@schoesch.ch, www.schoesch.ch (mit Kurzfilm)

## KINDER

### Klassisches Ballett, Kreativer Kindertanz und Modern Dance <sup>©</sup>

Auf Grundlage des modernen Ausdruckstanzes erfahren die Kinder ihren eigenen Körper, entwickeln und gestalten mit viel Fantasie Tänze und Bewegungsabläufe. Bei uns kann jedes Kind sich frei entfalten, erlebt spannende Tanzthemen und ganz nebenbei werden Beweglichkeit und Wahrnehmung geschult. Für Kinder ab 3 Jahren.

<b>Tag, Zeit</b>	Montag, verschiedene Kurse, ab 15.00 Uhr
<b>Raum</b>	Mehrzweckraum
<b>Eintritt</b>	Jederzeit möglich, Schnupperstunde gratis
<b>Leitung</b>	Elena Krummenacher, dipl. Tanzpädagogin und Choreografin
<b>Kosten</b>	Preis auf Anfrage, abhängig von Alter etc., Geschwisterrabatt
<b>Auskunft &amp; Anmeldung</b>	Auskunft unter Tel. 079 293 53 51 oder Mail an <a href="mailto:sbschool@hispeed.ch">sbschool@hispeed.ch</a> , <a href="http://www.sbschool.ch">www.sbschool.ch</a>



## BEGEGNUNG

### Kafi Accu

Gemütlicher Treffpunkt mit feinem Kaffee, hausgemachtem Kuchen, Getränken und kleinen Snacks sowie Gratis-WLAN und Elternzeitschriften. Die Kinder können sich in verschiedenen Spielbereichen drinnen und draussen vergnügen.

<b>Tage, Zeit</b>	Montag, Dienstag und Mittwoch, 15.00-17.30 Uhr
<b>Raum</b>	Montag im Kinderraum, Dienstag und Mittwoch im Mehrzweckraum
<b>Auskunft</b>	Ramona Karas, <a href="mailto:kafi.accu@zentrumelch.ch">kafi.accu@zentrumelch.ch</a>



Hinweise zu speziellen Veranstaltungen im Kafi finden Sie unter [www.zentrumelch.ch/accu](http://www.zentrumelch.ch/accu).

## Naturheilkunde für Kinder



MOKEI – PRAXIS & GESUNDHEITSPFLEGE • Ruedi Walter Strasse 2A • 8050 Zürich • Tel. 044 313 08 08 • info@mokei.ch • www.mokei.ch

### Kinderheilkunde: Natürliche Gesundheit

**Wussten Sie, dass die MOKEI Gesundheitspraxis auch Kinderheilkunde anbietet?**

- Ganzheitliche Pflanzenheilkunde
- Manuelle Therapie
- SANUM-Präparate nach Prof. Enderlein
- Irisdiagnose
- TEN (Traditionelle Europäische Naturheilkunde)

#### Warum Kinderheilkunde?

Jedes Kind ist ein individuelles Wesen mit individuellen Bedürfnissen. Von der Geburt an bis ins Jugendalter machen Kinder eine gewaltige Entwicklung durch. In jeder Phase des Grosswerdens können Störungen auftreten, die Gesundheit und Wohlbefinden beeinflussen.

Kinder reagieren viel direkter auf eine Therapie als Erwachsene. Sie sind stärker auf den Augenblick konzentriert und nehmen alles sehr deutlich wahr, daher kann oft schon ein kleiner Reiz sehr viel bewirken.

Dies ist unser Ansatz, wir konzentrieren uns auf die individuellen Bedürfnisse und auf sanfte naturheilkundliche Massnahmen. Die Naturheilkunde bietet viele Möglichkeiten zur sicheren, ganzheitlichen Therapie von Kindern – alternativ oder ergänzend zur klassischen Schulmedizin.

Mit natürlichen Methoden kann Ihr Kind behandelt werden, wenn es zum Beispiel unter ADHS, chronischen Krankheiten, Hautkrankheiten, Asthma, Immunschwäche oder Schlafstörungen leidet.

Der erfahrene Kinderheilpraktiker Claudio Moretti zeigt Ihnen gerne verschiedene Therapiemöglichkeiten auf.

# BEGEGNUNG

## Flohmarkt und mehr

An diesem kleinen, aber feinen Quartierflohmarkt finden Sie einen reichen Fundus an Selbst-gemachtem, Secondhand-Kleidern und vielem mehr. Kinder können auf ihrer eigenen Decke ihre ausgedienten Spielsachen feilbieten. Zudem gibt's beim Päckli-Fischen tolle Preise zu gewinnen. Und für den Gluscht zwischendurch warten feiner Kuchen und Kaffee. Bei schönem Wetter besucht uns das GZ Oerlikon mit dem Spielmobil.

<b>Datum</b>	Samstag, 23. September 2017
<b>Zeit</b>	14.30-17.00 Uhr
<b>Raum</b>	Foyer, Kinderraum, Mehrzweckraum im Quartiertreff ACCU, bei schönem Wetter auch draussen
<b>Kosten</b>	Tische und Garderobenständer können gemietet werden: Tische 80 x 160 cm Fr. 10.-; 80 x 80 cm Fr. 5.-; mobiler Garderobenständer Fr. 5.- <b>Für Kinder:</b> Flohmarkt auf eigener Decke gratis
<b>Anmeldung</b>	Mirjam Frieden, Tel. 076 450 19 22 oder Mail an <a href="mailto:accu@zentrumelch.ch">accu@zentrumelch.ch</a> <i>Achtung: Anzahl Tische und Standplätze sind beschränkt! Eine frühzeitige Anmeldung ist empfehlenswert.</i>



## Oerliker Weihnachtsmarkt

Der Max-Bill-Platz in weihnächtlicher Stimmung. **Der Oerliker Weihnachtsmarkt feiert sein 10-jähriges Jubiläum.** Am Weihnachtsmarkt finden Sie viele Geschenkideen und Deko-Artikel oder können sich bei einem feinen Glühwein aufwärmen. Am Samstag können die Kleinen ihr Glück beim Päckli-Fischen am ELCH-Stand versuchen.

<b>Datum</b>	Freitag, 1. und Samstag, 2. Dezember 2017
<b>Ort</b>	Max-Bill-Platz, 8050 Zürich
<b>Zeit</b>	Freitag 11.00-20.00 Uhr Samstag 10.00-19.00 Uhr (ELCH-Stand)
<b>Info</b>	Oerliker Weihnachtsmarkt auf <a href="http://www.facebook.com">www.facebook.com</a>



## Tai Chi und Chi Kung ☺

«Wer regelmässig Tai Chi übt, wird beweglich wie ein Kind,  
gesund wie ein Holzfäller und gelassen wie ein Weiser.» (Altes Sprichwort)

Der beste Grund, diese Bewegungskunst aus China zu lernen, ist, dass man sich wohlfühlt und dass vielleicht schon langsam beginnende Altersbeschwerden wieder neutralisiert werden können. Noch besser ist es, in jungen Jahren schon mit dem Training zu beginnen und dies in den Alltag zu integrieren. Chi Kung ist auch unter dem Namen Qi Gong bekannt.

<b>Tag, Zeit, Kurse</b>	Dienstag, 18.15-19.15 Uhr: Form T2 19.15-20.15 Uhr: nach Programm 20.15-21.15 Uhr: Anfängerkurs (ab 5. September) (Leitung: Andreas Keller)
	Mittwoch, 18.15-19.15 Uhr: Anfängerkurs (ab 27. September)
	Donnerstag, 18.00-19.00 Uhr: Form T2 19.00-20.00 Uhr: Chi-Form 20.00-21.00 Uhr: Yin-Yang-Form (Leitung: Andreas Keller)
	Samstag, 10.00-11.00 Uhr: Gesundheitsübungen (Leitung: verschiedene Lehrer) 09.00-10.00 Uhr und 11.00-12.00 Uhr 1 x im Monat Kurs nach aktuellem Programm für Fortgeschrittene (Leitung: Andreas Keller) 2 x im Monat 11.00-12.00 Uhr spezielle Übungs- möglichkeiten nach Programm (ab 2. September)
<b>Raum</b>	Mehrzweckraum
<b>Kosten</b>	Erste Probelektion gratis. Kurskosten und aktuelles Angebot ersichtlich unter <a href="http://www.itcca.ch/kurse/zuerich-1.php">www.itcca.ch/kurse/zuerich-1.php</a>
<b>Eintritt</b>	Für den Samstagskurs «Gesundheitsübungen» ist der Eintritt jederzeit möglich. Für alle anderen Kurse bitte anmelden.
<b>Anmeldung</b>	Andreas Keller, Lehrberechtigter ITCCA, Tel. 079 327 65 99 (abends 19.00-21.00 Uhr) oder Mail an <a href="mailto:a.keller@itcca.ch">a.keller@itcca.ch</a>



## BEWEGUNG & TANZ

### Salsa-Kurse mit Kinderbetreuung

Lernen Sie Salsa tanzen, während Ihre Kinder spielen. Dieser Kurs ist speziell Eltern gewidmet, die sich gerne begeistern lassen und tanzen lernen möchten (Salsa, Bachata, Cha Cha Cha, Merengue). Die Kinder werden währenddessen im Kinderraum liebevoll betreut.

<b>Daten</b>	Freitag, 15. September, Schnupperlektion, ab dem 22. September regelmässig
<b>Zeit</b>	18.00 Uhr (geplant sind auch Wochenend-Workshops)
<b>Raum</b>	Mehrzweckraum und Kinderraum
<b>Eintritt</b>	Wenn freie Plätze vorhanden, ist der Eintritt jederzeit möglich.
<b>Kosten</b>	Fr. 300.- pro Paar für 6 Lektionen. Die Kosten für Kinderbetreuung sind von der Anzahl der Kinder pro Abend abhängig.
<b>Auskunft &amp; Anmeldung</b>	Rodolfo Müller, Tel. 079 462 78 68, info@salsa123.ch, www.salsa123.ch

## ERZIEHUNG & BERATUNG

### Tramuki

Die Transkulturelle Mutter-Kind-Gruppe (Tramuki) ist ein geleitetes Gruppenangebot der Mütter-Väter-Beratung. Mütter aus anderen Kulturen mit Kindern bis drei Jahren treffen sich jede Woche mit dem Ziel, über Aktivitäten mit den Kindern und themenzentrierten Inhalten einen Zugang zu der hiesigen Kultur zu finden.

<b>Tag, Zeit</b>	Jeden Donnerstag 9.30-11.00 Uhr (ohne Schulferien)
<b>Start</b>	24. August 2017
<b>Raum</b>	Mehrzweckraum
<b>Kosten</b>	Die Teilnahme ist kostenlos.
<b>Auskunft &amp; Anmeldung</b>	Sozialzentrum Dorflinde, Mütter-und Väterberatung, Tel. 044 412 81 70



# ERZIEHUNG & BERATUNG

## Babymassage

Die Säuglingsmassage fördert die Beziehung von Mutter/Vater und Kind und ist wohltuend für Säuglinge ab der 6. Woche. Unter Anleitung einer Mütter- und Väterberaterin lernen Sie, Ihr Kind zu massieren, es zu «begreifen» und spüren und dabei zu entspannen. Sie haben die Möglichkeit, andere Mütter und Väter kennenzulernen und Erfahrungen auszutauschen, um gestärkt in den anspruchsvollen Alltag zurückzukehren. Nehmen Sie bitte zwei Badetücher und Massageöl für Kinder mit. Wir massieren am Boden. Die Babymassage ist ein kostenloses Angebot der Sozialen Dienste des Sozialdepartementes der Stadt Zürich.

<b>Tag, Zeit</b>	<b>Kurs 1:</b> Montag, 10.00-11.30 Uhr (Start am 21. August, danach alle 14 Tage)
<b>Leitung, Kontakt</b>	Susanna Wetli, Tel. 044 412 82 74
<b>Tag, Zeit</b>	<b>Kurs 2:</b> Donnerstag, 14.00-15.30 Uhr (Start am 31. August, danach alle 14 Tage)
<b>Leitung, Kontakt</b>	Lorraine Reiner, Telefon 044 412 80 70,
<b>Raum</b>	Mehrzweckraum
<b>Kosten</b>	Die Teilnahme ist kostenlos.
<b>Anmeldung</b>	Keine Anmeldung erforderlich.
<b>Informationen</b>	<a href="http://www.stadt-zuerich.ch/mvb">www.stadt-zuerich.ch/mvb</a>

## Kindertheater: «De chly Drache»

Für Eltern mit Kindern ab 4 Jahren. Wir tauchen gemeinsam in die Welt des kleinen Drachens ein, erleben mit ihm spannende Abenteuer, aber auch gähnende Langeweile und genervte Eltern. Nach einer kurzen Pause geht es für die Kinder im Mitmachteil spielerisch weiter. Währenddessen beschäftigen sich die Erwachsenen mit dem Thema Spielen und Langeweile, diskutieren über eigene Erfahrungen und tauschen Tipps aus.

<b>Datum</b>	Mittwoch, 27. September 2017
<b>Zeit</b>	14.30-16.30 Uhr
<b>Ort</b>	<b>Zentrum Glaubten, Ref. Kirche Zürich-Affoltern, Riedenhaldenstr. 1, 8046 Zürich</b>
<b>Kosten</b>	Erwachsene Fr. 5.-, Kinder Fr. 2.-; mit Kulturlegi 50% Ermässigung

Eine Veranstaltung von Elternbildung Zürich Nord in Kooperation mit den Zürcher Gemeinschaftszentren Affoltern, Seebach und Oerlikon, der ref. Kirchgemeinde Zürich Affoltern und dem Verein ELCH.

# ERZIEHUNG & BERATUNG

## Stillberatung – Treffen der «La Leche League»<sup>®</sup>

Eingeladen sind werdende und stillende Mütter mit ihren Kindern und Partnern sowie alle am Thema interessierten Personen. Unter der Leitung der Stillberaterinnen werden Erfahrungen und Informationen rund ums Stillen, Schlafverhalten und vielem mehr ausgetauscht.

<b>Daten</b>	1. September, 6. Oktober, 3. November und 1. Dezember 2017, 12. Januar, 2. Februar und 2. März 2018
<b>Zeit</b>	09.15-11.00 Uhr
<b>Raum</b>	Mehrzweckraum Quartiertreff ACCU
<b>Kontaktpersonen</b>	Bethany Brupbacher, Tel. 044 923 85 71 Emese Kaufmann, Tel. 043 539 59 63
<b>Informationen</b>	<a href="http://www.stillberatung.ch">www.stillberatung.ch</a> oder <a href="http://www.lalecheleague.ch">www.lalecheleague.ch</a>



**Geschenkidee mit sozialem Hintergrund**  
**Kinderstühle aus Buchenholz**  
Handgefertigt mit Wunschmotiv bemalt



cb-stiftung | Siewerdstrasse 25 | 8050 Zürich  
044 319 80 40 | [info@cb-stiftung.ch](mailto:info@cb-stiftung.ch) | [www.cb-stiftung.ch](http://www.cb-stiftung.ch)



## ERZIEHUNG & BERATUNG

### Mitmachlesung – Ein packendes Geschichtenerlebnis

Die Kinder hören nicht nur einer spannenden Geschichte zu, sondern werden ermutigt, sich aktiv ins Geschehen einzubringen. Dadurch wird die Geschichte erst richtig lebendig. Anschliessend zeichnen oder erzählen sie, was ihnen an der Geschichte am besten gefallen hat; die Eltern erfahren währenddessen, wie auch zu Hause die Geschichte zu einem gemeinsamen Abenteuer werden kann. Zum Schluss erhält jedes Kind ein Buch geschenkt.

<b>Datum</b>	Mittwoch, 25. Oktober 2017
<b>Zeit</b>	14.30-16.30 Uhr
<b>Ort</b>	<b>GZ Seebach, Hertensteinstr. 20, 8052 Zürich</b>
<b>Preis</b>	Erwachsene Fr. 5.-, Kinder Fr. 2.-; mit Kulturlegi 50% Ermässigung
<b>Infos &amp; Anmeldung</b>	Linda Gosteli, Tel. 044 307 51 53, linda.gosteli@gz-zh.ch
<b>Leitung</b>	Kristina Lemke, <a href="http://www.die-buchpaten.org">www.die-buchpaten.org</a> .

Eine Veranstaltung von Elternbildung Zürich Nord in Kooperation mit den Zürcher Gemeinschaftszentren Affoltern, Seebach und Oerlikon, der ref. Kirchgemeinde Zürich Affoltern und dem Verein ELCH.

**lola brause, der online Veranstaltungskalender  
für Kids in der Schweiz.**



**[www.lolabrause.ch](http://www.lolabrause.ch)**  
familien . freizeitalender . schweiz

Aktuelle Veranstaltungstipps für Kids von 0 - 12 Jahren, Kinder-Workshops,  
Kinder-Bücher, kinderfreundliche Ausflugstipps ...



# QUARTIERTREFF



## Quartiertreff ACCU

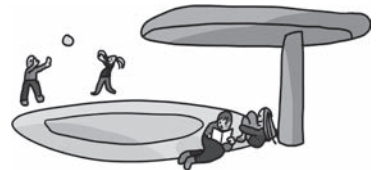
Für kommerzielle oder private Nutzungen können die Räume gemietet werden. Für nicht gewinnorientierte Angebote für die Quartierbevölkerung können die Räume kostenlos genutzt werden. Wir helfen den Initianten mit Support und Infrastruktur bei der Verwirklichung ihrer Ideen.

### Mehr Infos

Tel. 043 333 43 36,  
vermietung.accu@zentrumelch.ch

### Öffnungszeiten Büro

Dienstag, 15.30-18.00 Uhr  
Freitag, 10.00-12.00 Uhr



## Anlaufstelle Parknutzungen für Kleinanlässe

Möchten Sie in einem der Pärke in Neu-Oerlikon einen Anlass für Ihre Familie oder Ihre Mitarbeitenden für 30 bis 120 Personen durchführen (bewilligungspflichtig) oder den roten Pavillon im Oerliker Park mieten? Wir helfen Ihnen gerne bei der Organisation.

### Öffnungszeiten Büro

Dienstag, 15.30-18.00 Uhr  
Freitag, 10.00-12.00 Uhr

### Auskunft

Wenden Sie sich bitte während unserer Bürozeiten an den Quartiertreff ACCU. Wir helfen Ihnen bei der Reservation des gewünschten Veranstaltungsorts, informieren Sie über die vorhandene Infrastruktur und vermitteln gerne die notwendigen Bewilligungen, Tel. 043 333 43 36.



**Abonnieren Sie unseren ELCH-Newsletter: 3 bis 4 Mal jährlich informieren wir Sie per Mail über besondere Anlässe in den ELCH-Zentren, offene Stellen und vieles mehr. Anmeldung unter [www.zentrumelch.ch](http://www.zentrumelch.ch)**



---

## Vermietung

Die Räume werden durch den Quartiertreff ACCU vermietet. Detailliertere Informationen und Kosten finden Sie unter [www.zentrumelch.ch/accu](http://www.zentrumelch.ch/accu).

**Kontakt** Tamara Miglierina (D, E, F, Arabisch), Tel. 043 333 43 36 oder Mail an [vermietung.accu@zentrumelch.ch](mailto:vermietung.accu@zentrumelch.ch)

**Öffnungszeiten** Dienstag, 15.30-18.00 Uhr, und Freitag, 10.00-12.00 Uhr

**Kinderraum** 48 m<sup>2</sup> (+ Foyer 34 m<sup>2</sup>), Platz für 20 Kinder.



Kosten Kindergeburtstag ab Fr. 50.-; inkl. Ausstattung wie Kindermöbel, Spielsachen usw. Zugang zum Spielplatz im Innenhof.

*Wird nur am Wochenende (Samstag, Sonntag) und am Mittwochnachmittag vermietet.*

**Mehrzweckraum**



78 m<sup>2</sup>, für 60 Personen, unterteilbar in 2 Räume, inkl. Tische, Stühle, Whiteboards; Musikanlage vorhanden, Beamer separat mieten

*Wird an allen Tagen vermietet, tagsüber und abends.*

**Küche**

Geschirr für 60 Personen, komplett eingerichtet.

*Für regelmässige Nutzungen gibt es spezielle Mietkonditionen.*

---



find us on facebook: **Zentrum ELCH**

# ORGANISATION

---

## Kursbedingungen

<b>Preise M / NM</b>	Mitglieder / Nichtmitglieder des Vereins ELCH Wer sich bei der Kursanmeldung zur Mitgliedschaft im Verein entschliesst, profitiert von 20% Mitgliederrabatt auf viele Angebote.
<b>Bezahlung</b>	ist bei Kursbeginn in bar zu leisten, für fortlaufende Kurse quartalsweise oder halbjährlich im Voraus.
<b>Kinderhüeti</b>	ist im Normalfall nicht im Kursgeld inbegriffen.
<b>Abmeldungen</b>	nach Anmeldeschluss haben eine Verrechnung von 50% des Kursgeldes zur Folge. Bei Abmeldung innert 3 Tagen vor dem Kurs wird der volle Preis verrechnet.
<b>Absenzen/Kursabbruch</b>	berechtigen nicht zur Rückerstattung des Kursgeldes.
<b>Kursbestätigung</b>	wird vom Verein ELCH keine abgegeben (ausser für Babysitting-Kurs).

---

## Zentrums- und Gruppenleitung

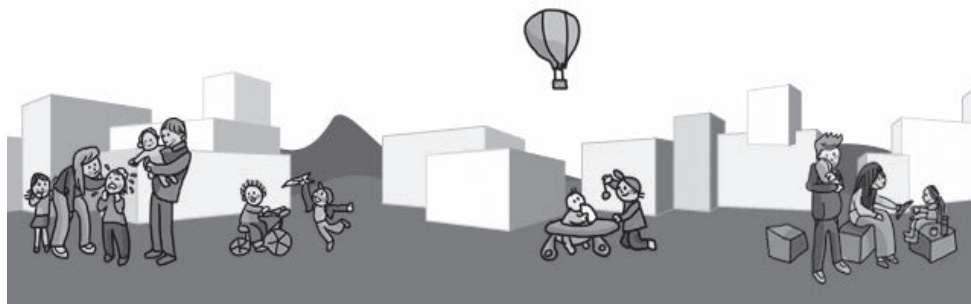
<b>Zentrumsleitung</b>	<b>Mirjam Frieden</b>
<b>Büro-Öffnungszeiten</b>	Mittwoch, 09.00-11.00 Uhr oder nach Vereinbarung
<b>Telefon, Mail</b>	043 333 43 36 oder 076 450 19 22, <a href="mailto:accu@zentrumelch.ch">accu@zentrumelch.ch</a>
<b>Kafi CeCe</b>	<b>Ramona Karas</b>
<b>Telefon, Mail</b>	<a href="mailto:kafi.accu@zentrumelch.ch">kafi.accu@zentrumelch.ch</a>
<b>Hüeti</b>	<b>Tanja Tassoni</b>
<b>Telefon, Mail</b>	078 601 64 79, <a href="mailto:hueti.accu@zentrumelch.ch">hueti.accu@zentrumelch.ch</a>
<b>Bewegungsgruppe</b>	<b>Barbara Bürgler</b>
<b>Telefon, Mail</b>	076 250 18 28, <a href="mailto:chrabbel.accu@zentrumelch.ch">chrabbel.accu@zentrumelch.ch</a>

---

## Impressum

<b>Auflage</b>	ca. 1500 Exemplare, erscheint zwei Mal jährlich (Februar und August)
<b>Druck</b>	Printoset, Flurstrasse 93, 8047 Zürich
<b>Inserate</b>	Erkundigen Sie sich bezüglich Preise und Konditionen bei der Zentrumsleitung oder bei Ursula Kubiceck, Tel. 044 225 77 90, <a href="mailto:ursula.kubiceck@zentrumelch.ch">ursula.kubiceck@zentrumelch.ch</a>
<b>Inserateschluss</b>	Nr. 50 Programm Frühling/Sommer 2018: 20. November 2017

# MITGLIEDSCHAFT



## Die Vorteile der Mitgliedschaft im Verein ELCH

Sämtliche Angebote des Vereins ELCH und seiner Zentren sind allen zugänglich. Mit Ihrer **Mitgliedschaft** im Verein ELCH für Eltere & Child geniessen Sie zusätzliche Vorteile:

- Sie profitieren ab dem Tag Ihres Beitritts von günstigeren Preisen für viele Angebote (Mitgliederpreise).
- Sie können die Räumlichkeiten günstiger mieten.
- Sie erhalten halbjährlich direkt das neue Programm aller Zentren zugeschildert.
- Sie erhalten Mitspracherecht an unserer Mitgliederversammlung und können an der zukünftigen Gestaltung unseres Vereins mitwirken.

**Mitgliedschaft:** Fr. 50.- pro Kalenderjahr (für Einzelpersonen oder Familien)

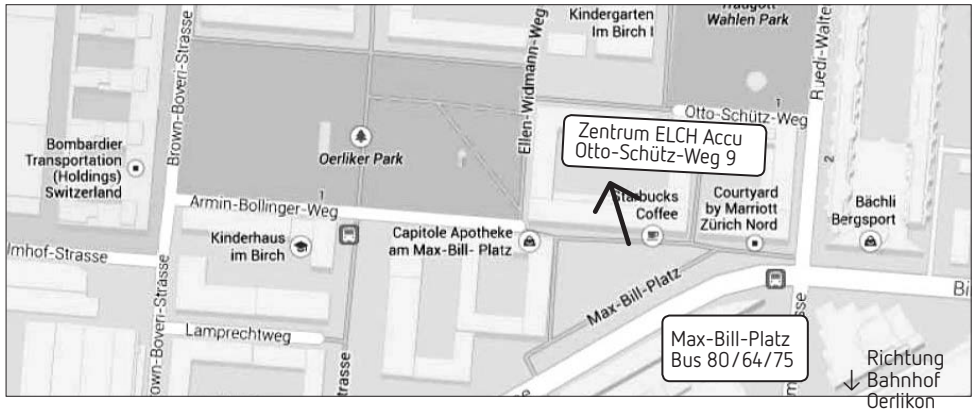
## Unsere Arbeit ist wichtig ...

Mit Ihrer Mitgliedschaft unterstützen Sie die Arbeit eines im Quartier stark verankerten Vereins und tragen zur sozialen Vernetzung von Familien aus allen Schichten und Kulturen bei. Der Verein ELCH bietet Gelegenheit zum Austausch, Anschluss ans Quartierleben und unterstützt viele Nachbarschaftsinitiativen. Aktuell beschäftigen wir über 110 Frauen und tragen so zu ihrer sozialen Integration und beruflichen Befähigung bei. Unsere Arbeit ist wichtig und wird darum vom Sozialdepartement der Stadt Zürich finanziell mitgetragen.

## ... Ihre Unterstützung auch!

Unsere Aufgabe ist es, sämtliche ELCH-Angebote niederschwellig und günstig anzubieten, damit alle davon profitieren dürfen. Neben den Beiträgen der Stadt Zürich und unserer Mitglieder muss der Verein rund ein Viertel seiner Ausgaben selber erwirtschaften. Wir sind auf Spenden angewiesen. Möchten auch Sie uns unterstützen? Wir freuen uns über jede Zuwendung! Der Verein ELCH ist als gemeinnützig anerkannt; Spenden sind steuerabzugsfähig. **Herzlichen Dank! PC 80-16079-2 (Stichwort: Spende)**

# WEGBESCHREIBUNG



## So finden Sie das Zentrum ELCH Accu

Das Zentrum ELCH Accu hat seinen Standort am Otto-Schütz-Weg 9 im Quartiertreff ACCU, direkt gegenüber dem Schulhaus Im Birch. Der Quartiertreff befindet sich im *accu-Gebäude* genau zwischen dem Wahlenpark, dem Oerliker Park und dem Max-Bill-Platz. In nur wenigen Gehminuten ist das Zentrum ELCH Accu von der Buslinie 80 (Max-Bill-Platz), Linie 64 oder Linie 75 (Bollingerweg oder Neunbrunnen) erreichbar. Unsere Adresse:

Otto-Schütz-Weg 9  
8050 Zürich

Tel. 043 333 43 36

accu@zentrumelch.ch  
www.zentrumelch.ch

## Schulferien und Feiertage in der Stadt Zürich 2017/2018

<b>Knabenschiessen</b>	11. September 2017
<b>Herbstferien</b>	9. bis 20. Oktober 2017
<b>Weihnachtsferien</b>	25. Dezember 2017 bis 5. Januar 2018
<b>Sportferien</b>	12. bis 23. Februar 2018
<b>Gründonnerstag/Ostern</b>	29. März bis 2. April 2018
<b>Sechseläuten</b>	16. April 2018
<b>Frühlingsferien</b>	23. April bis 4. Mai 2018
<b>Tag der Arbeit</b>	1. Mai 2018
<b>Auffahrt/schulfrei</b>	10. und 11. Mai 2018
<b>Pfingstmontag</b>	21. Mai 2018
<b>Sommerferien</b>	16. Juli bis 17. August 2018



# Chind & Chegel

## Secondhand für Kinder

### Bei uns finden Sie:

Saisonale Kleider (New Born bis 158)  
Schuhe bis Grösse 37  
Kinder-, Sachbücher, CDs, DVDs, Kassetten  
Spielsachen  
Umstandsmode, Stillkissen, Schoppenwärmer  
Kinderwagen, Autositze, Lernlaufräder, Trottinett, Velos, sowie  
saisonale Sportgeräte  
Weitere Artikel rund um das Kind und die schwangere Frau.

### Chind & Chegel

Regensbergstrasse 216  
8050 Zürich  
Tel. +41 44 557 44 51  
info@chind-und-chegel.ch  
chind-und-chegel.ch

Andrea Förtsch & Vanessa Guggenbühl

### Öffnungszeiten:

Mo, Di, Do, Fr: 10:00-17:30  
Mi: 9:30-11:30 / 14:00-17:30  
Sa: 11:00-16:00

Warenannahme nur mit Termin möglich.



.com/chindundchegel

# ANMELDUNG



## Werden Sie Mitglied des Vereins ELCH

Anmeldung Familien-/Einzelmitgliedschaft Fr. 50.-/Jahr

Name, Vorname .....

Strasse/Nr. ....

PLZ/Ort .....

Mail ..... Tel. ....

Ich möchte über ELCH-Angebote und Aktionen per Mail informiert werden

Datum/Unterschrift .....

Die Adresse wird ausschliesslich für den aufgeführten Zweck aufgenommen.

Die Mitgliedschaft gilt für ein Kalenderjahr und wird ohne Gegenbericht automatisch um ein Jahr verlängert.

Zentrum ELCH Accu

## HIGHLIGHTS

Kinderhüeti, **SPIELGRUPPE**, Kids Club,  
**WINDELTURNEN**, *Kindertanz*,  
**Kafi Accu**, **Halloween**, Tai Chi,  
**Flohmarkt**, *Oerliker Weihnachtsmarkt*,  
**CHLAUSBASTELN**, **Babymassage ...**

und vieles mehr. Wir freuen uns auf Ihren Besuch! Ihr ELCH-Accu-Team



Bitte frankieren und per  
Post einsenden.

Oder bei Ihrem nächsten  
Besuch im Zentrum ELCH  
im Büro abgeben.

Verein ELCH  
für Eltere & Chind  
Regensbergstrasse 209  
8050 Zürich