



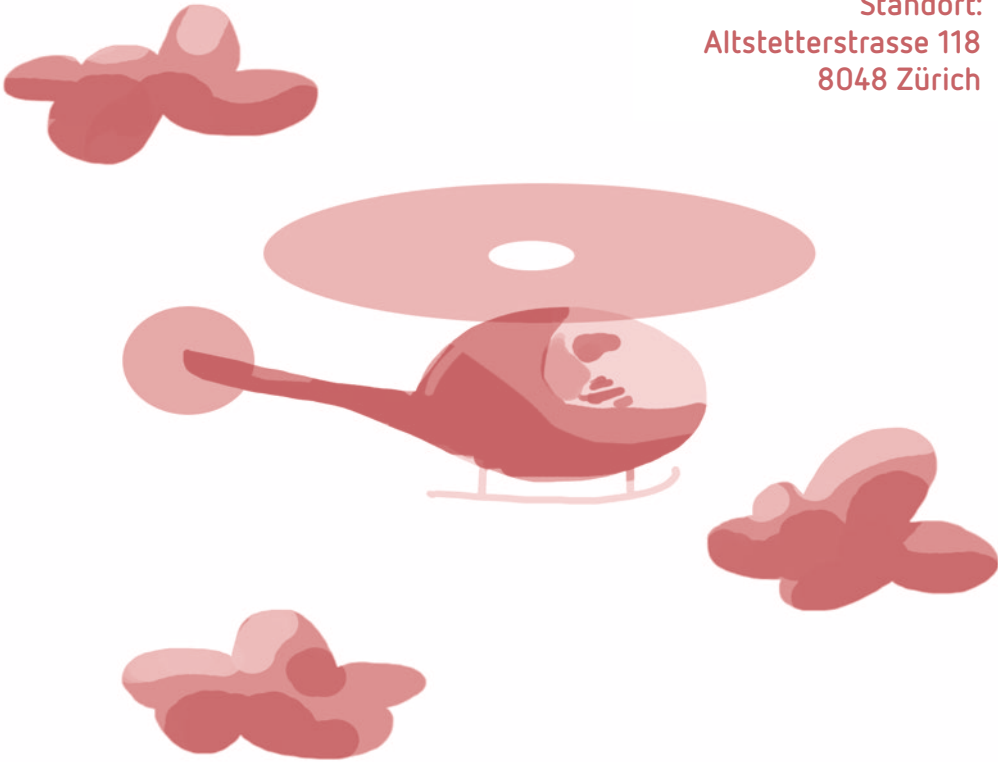
Zentrum ELCH Altstetten

PROGRAMM

HERBST/WINTER 2017/2018

Ausgabe Nr. 3 / Aug. 17

**Standort:**  
Altstetterstrasse 118  
8048 Zürich



Verein ELCH für Eltere & Kind  
Regensbergstrasse 209  
8050 Zürich

Tel. 044 225 77 88  
Fax 044 225 77 80

info@zentrumelch.ch  
www.zentrumelch.ch  
Spenden: PC 80-16079-2

Der Verein ELCH wird unterstützt durch das Sozialdepartement der Stadt Zürich und ist als gemeinnützig anerkannt.  
Spenden sind steuerlich abzugsfähig.

# KINDERBETREUUNG

---

## Kinderhüeti

Haben Sie einen Engpass bei der Betreuung Ihres Kindes? Unsere Kinderhüeti ist für Sie da. Unsere liebevollen Betreuerinnen spielen, basteln oder singen mit den Kindern. Die Hüeti ist so ausgestaltet, dass sie dem Kind spannende Anregungen für seine Entdeckungslust und viel Raum für seine Fantasie und Kreativität gibt. Kinder ab 6 Monaten sind herzlich willkommen. Es ist keine Voranmeldung nötig.

<b>Tag, Zeit</b>	Mittwoch, Donnerstag und Freitag 08.30-11.30 Uhr, mit Mittagessen bis 13.30 Uhr
<b>Kosten</b>	Halbtag: Fr. 12.- M / Fr. 15.- NM, Geschwisterrabatt Stunde: Fr. 5.- M / Fr. 6.- NM, Geschwisterrabatt 10er-Abo. Erstes Kind Fr. 120.- plus 1 x gratis (nur für Mitglieder), Geschwister Fr. 80.- plus 1 x gratis (nur für Mitglieder) Halbtag mit Mittagstisch: Fr. 17.- M / Fr. 21.50 NM
<b>Anmeldung</b>	Nur für das Mittagessen erforderlich und kann direkt beim Bringen des Kindes mitgeteilt werden
<b>Auskunft</b>	Während der Hüeti Tel. 078 601 63 71; ausserhalb der Öffnungszeiten Tel. 078 601 63 21 oder Mail an <a href="mailto:hueti.altstetten@zentrumelch.ch">hueti.altstetten@zentrumelch.ch</a>

## Regeln der Kinderbetreuung

Damit sich Ihr Kind in der Hüeti wohlfühlt und Sie sich entspannt Ihrer Tätigkeit widmen können, bitten wir Sie, folgende Punkte zu beachten:

<b>Eingewöhnung</b>	Die bestmögliche Eingewöhnung ist uns sehr wichtig. Eltern oder Bezugspersonen dürfen das Kind am Anfang gerne begleiten. Ein erstes Schnuppern in der Hüeti ist kostenlos. <b>Bitte besprechen Sie das Vorgehen rechtzeitig mit unseren Betreuerinnen.</b>
<b>Übergabe und Abholung</b>	Bringen Sie Ihr Kind frühzeitig, um hektische Situationen zu vermeiden. Ihr Kind hat dann genügend Zeit, sich in der neuen Hüeti-Umgebung zurechtzufinden. Bitte holen Sie Ihr Kind <b>pünktlich vor Schliessung</b> ab. Unsere Mitarbeiterinnen sind Ihnen sehr dankbar.
<b>Anzahl Kinder</b>	Damit alle anwesenden Kinder optimal betreut werden, können wir nur eine beschränkte Anzahl Kinder aufnehmen.
<b>Mahlzeiten</b>	Die Kinder erhalten in der Hüeti eine kleine Zwischenmahlzeit oder ein frisch zubereitetes Mittagessen. Falls Ihr Kind den Schoppen oder Spezialnahrung benötigt, teilen Sie dies bitte der Betreuerin mit.
<b>Persönliche Gegenstände</b>	Persönliche Gegenstände wie Schoppen usw. mit Namen des Kindes versehen. Die Kinder tragen im Hüeti-Raum Finken oder Laufsöckli.

---

## Kindertheater: «De chly Drache»

Für Eltern mit Kindern ab 4 Jahren. Wir tauchen gemeinsam in die Welt des kleinen Drachens ein, erleben mit ihm spannende Abenteuer, aber auch gähnende Langeweile und genervte Eltern. Nach einer kurzen Pause geht es für die Kinder im Mitmachteil spielerisch weiter. Währenddessen beschäftigen sich die Erwachsenen mit dem Thema Spielen und Langeweile, diskutieren über eigene Erfahrungen und tauschen Tipps aus.

<b>Datum</b>	Mittwoch, 27. September 2017
<b>Zeit</b>	14.30-16.30 Uhr
<b>Ort</b>	<b>Zentrum Glaubten, Ref. Kirche Zürich-Affoltern, Riedenhaldenstr. 1, 8046 Zürich</b>
<b>Kosten</b>	Erwachsene Fr. 5.-, Kinder Fr. 2.-; mit Kulturlegi 50% Ermässigung

Eine Veranstaltung von Elternbildung Zürich Nord in Kooperation mit den Zürcher Gemeinschaftszentren Affoltern, Seebach und Oerlikon, der ref. Kirchgemeinde Zürich Affoltern und dem Verein ELCH.

---

## Mitmachlesung - Ein packendes Geschichtenerlebnis

Die Kinder hören nicht nur einer spannenden Geschichte zu, sondern werden ermutigt, sich aktiv ins Geschehen einzubringen. Dadurch wird die Geschichte erst richtig lebendig. Anschliessend zeichnen oder erzählen sie, was ihnen an der Geschichte am besten gefallen hat; die Eltern erfahren währenddessen, wie auch zu Hause die Geschichte zu einem gemeinsamen Abenteuer werden kann. Zum Schluss erhält jedes Kind ein Buch geschenkt.

<b>Datum</b>	Mittwoch, 25. Oktober
<b>Zeit</b>	14.30-16.30 Uhr
<b>Ort</b>	<b>GZ Seebach, Hertensteinstr. 20, 8052 Zürich</b>
<b>Preis</b>	Erwachsene Fr. 5.-, Kinder Fr. 2.-; mit Kulturlegi 50% Ermässigung
<b>Infos &amp; Anmeldung</b>	Linda Gosteli, Tel. 044 307 51 53, linda.gosteli@gz-zh.ch.
<b>Leitung</b>	Kristina Lemke, <a href="http://www.die-buchpaten.org">www.die-buchpaten.org</a>

Eine Veranstaltung von Elternbildung Zürich Nord in Kooperation mit den Zürcher Gemeinschaftszentren Affoltern, Seebach und Oerlikon, der ref. Kirchgemeinde Zürich Affoltern und dem Verein ELCH.



## Geschenkidee mit sozialem Hintergrund Kinderstühle aus Buchenholz Handgefertigt mit Wunschmotiv bemalt



cb-stiftung | Siewerdstrasse 25 | 8050 Zürich  
044 319 80 40 | [info@cb-stiftung.ch](mailto:info@cb-stiftung.ch) | [www.cb-stiftung.ch](http://www.cb-stiftung.ch)

### WERDEN SIE MITGLIED DES VEREINS ELCH

Unsere Angebote und Kurse stehen allen Eltern, Kindern und Interessierten offen. Als Vereinsmitglied geniessen Sie zusätzliche Vorteile:

- Sie profitieren ab dem Tag Ihres Beitritts von den günstigeren Mitgliedpreisen.
- Sie können die Räumlichkeiten der ELCH-Zentren für Ihren privaten Anlass oder eigene Projekte günstiger mieten.
- Sie erhalten halbjährlich per Post das Programm aller ELCH-Zentren.
- Sie erhalten Mitspracherecht an unserer Mitgliederversammlung und gestalten die Zukunft des Vereins ELCH mit.
- Und: Sie unterstützen einen gemeinnützigen Verein, der einen wichtigen Beitrag zur Integration, Entlastung und Vernetzung junger Familien in ihrem Quartier leistet.

Die Mitgliedschaftsbeitrag beträgt **Fr. 50.- pro Kalenderjahr** für Einzelpersonen oder Familien. Anmelden können Sie sich unter [www.zentrumelch.ch/mitgliedschaft](http://www.zentrumelch.ch/mitgliedschaft) oder direkt in einem ELCH-Zentrum.



Zentrum ELCH