



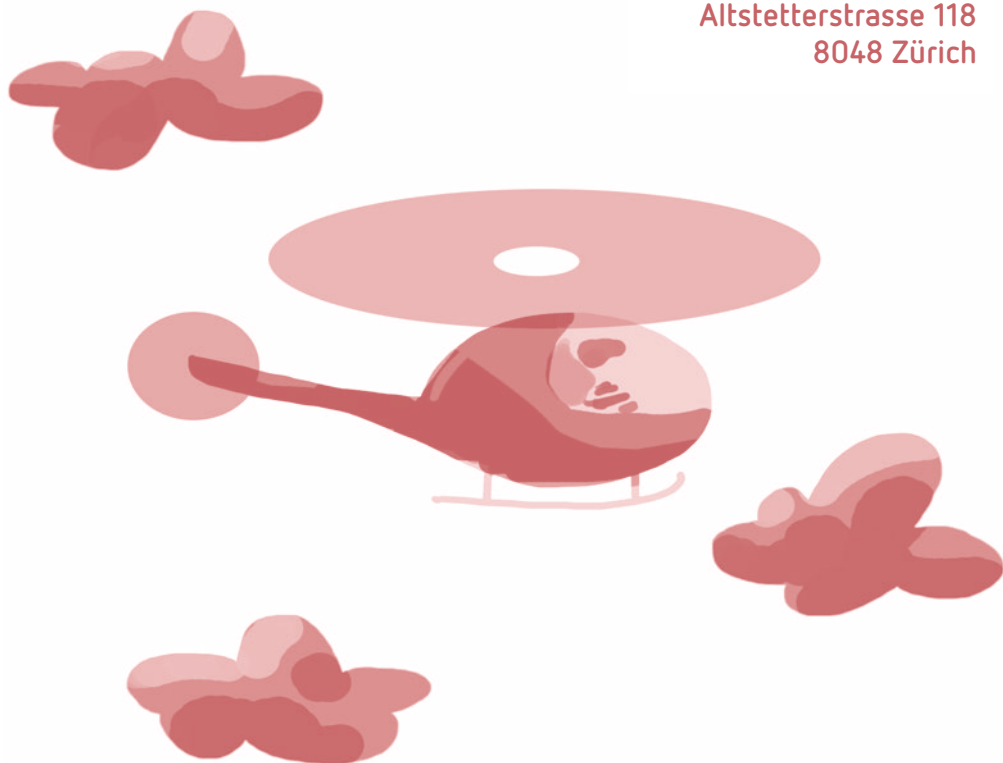
Zentrum ELCH Altstetten

PROGRAMM

HERBST/WINTER 2018/2019

Ausgabe Nr. 5/Aug. 18

Standort:
Altstetterstrasse 118
8048 Zürich



Verein ELCH für Eltern & Kinder
Regensbergstrasse 209
8050 Zürich

Tel. 044 225 77 88
Fax 044 225 77 80
www.zentrumelch.ch

Spenden: PC 80-16079-2
Der Verein ist als gemeinnützig anerkannt.

Der Verein ELCH wird unterstützt durch das Sozialdepartement der Stadt Zürich.

KINDERBETREUUNG

Kinderhüeti

Haben Sie einen Engpass bei der Betreuung Ihres Kindes? Unsere Kinderhüeti ist für Sie da. Unsere liebevollen Betreuerinnen spielen, basteln oder singen mit den Kindern. Die Hüeti ist so ausgestaltet, dass sie dem Kind spannende Anregungen für seine Entdeckungslust und viel Raum für Fantasie und Kreativität gibt. Die Kinderhüeti findet auch draussen statt. Kinder ab 6 Monaten bis ca. Kindergarten Eintritt sind herzlich willkommen. Es ist keine Voranmeldung nötig.

Tag, Zeit	Mittwoch, Donnerstag und Freitag, 08.30-11.30 Uhr, mit Mittagessen bis 13.30 Uhr
Kosten	Halbtag Fr. 12.- M / Fr. 15.- NM, Geschwisterrabatt Pro Stunde Fr. 5.- M / Fr. 6.- NM, Geschwisterrabatt 10er-Abo (nur für Mitglieder erhältlich): Erstes Kind Fr. 120.- (plus 1 Gratihüeti) Geschwister Fr. 70.- (plus 1 Gratihüeti) Halbtag mit Mittagstisch: Fr. 18.- M / Fr. 22.50 NM zzgl. Essenskosten Fr. 5.- pro Kind
Anmeldung	Nur für das Mittagessen erforderlich und kann direkt beim Bringen des Kindes mitgeteilt werden
Auskunft	Während der Hüeti Tel. 078 601 63 71; ausserhalb der Öffnungszeiten Tel. 078 601 63 21 oder Mail an hueti.altstetten@zentrumelch.ch

Damit sich Ihr Kind bei uns wohlfühlt, bitten wir Sie, die folgenden Punkte zu beachten:

Eingewöhnung

Ihr Kind soll sich bei uns wohlfühlen. Damit das gelingt, ist eine sanfte Eingewöhnung wichtig. Sie dürfen Ihr Kind gerne begleiten, ein erstes Schnuppern ist kostenlos. Besprechen Sie das Vorgehen rechtzeitig mit unseren Betreuer*innen vor Ort.

Bringen und Abholen

Nehmen Sie sich fürs Bringen und eine entspannte Übergabe genügend Zeit. Bitte holen Sie Ihr Kind pünktlich **vor** Schliessung ab.

Anzahl Kinder

Damit alle anwesenden Kinder optimal betreut sind, können wir nur eine begrenzte Anzahl Kinder aufnehmen. Es besteht kein Anspruch auf einen Betreuungsplatz. Sind Sie auf einen Hüeti-Platz angewiesen, empfehlen wir, Ihr Kind telefonisch anzumelden.

Beachten Sie hierzu auch unsere Informationen unter www.zentrumelch.ch

Bildungs-Café

Das Bildungs-Café ist ein offener Raum der Bildung für Kinder und Eltern im Quartier. Im Zentrum steht der Bildungserfolg der Kinder: Vom Babyalter bis zum Übertritt in die Oberstufe bietet das Bildungs-Café eine anregende Lernumgebung und stärkt die Kompetenzen von Eltern und Kindern.

Lernraum für SchülerInnen:

Tag, Zeit Montag, Dienstag und Donnerstag, 16.30-18.00 Uhr

Kosten Fr. 25.- im Monat (Teilnahme mind. 2 x wöchentlich)

Offener Eltern-Kind-Treff (inhouse)

Tag, Zeit Freitag, 14.30-17.30 Uhr (kostenloses Angebot)

Aufsuchende Eltern-Kind-Förderung

Tag, Zeit Unregelmässig im Quartier unterwegs, mit Trolley und Spielsachen (kostenloses Angebot)



Infos und Kontakt Verein Bildungsmotor, Bildungs-Café, Altstetterstrasse 118, 8048 Zürich, Tel. 077 484 21 19, www.bildungs-cafe.ch

Kinder-Secondhandshop ELCH

im Zentrum ELCH Regensbergstrasse, Regensbergstrasse 209, 8050 Zürich

Öffnungszeiten

Dienstag, 14.00 bis 17.00 Uhr

Mittwoch, 09.00 bis 11.30 Uhr

Donnerstag, 14.00 bis 17.00 Uhr

Annahme Artikel für Frühling und Sommer: ab 6. März 2018

Mehr Informationen unter

www.zentrumelch.ch/regensbergstrasse





Kindern ein zweites Zuhause geben

Wir suchen so vielfältige Pflegefamilien, wie es unterschiedliche Familienformen gibt.

Auskunft: Fachstelle Pflegekinder Tel. 044 412 77 40
www.stadt-zuerich.ch/pflegekinder